



GUÍA RÁPIDA DE TAILANDIA

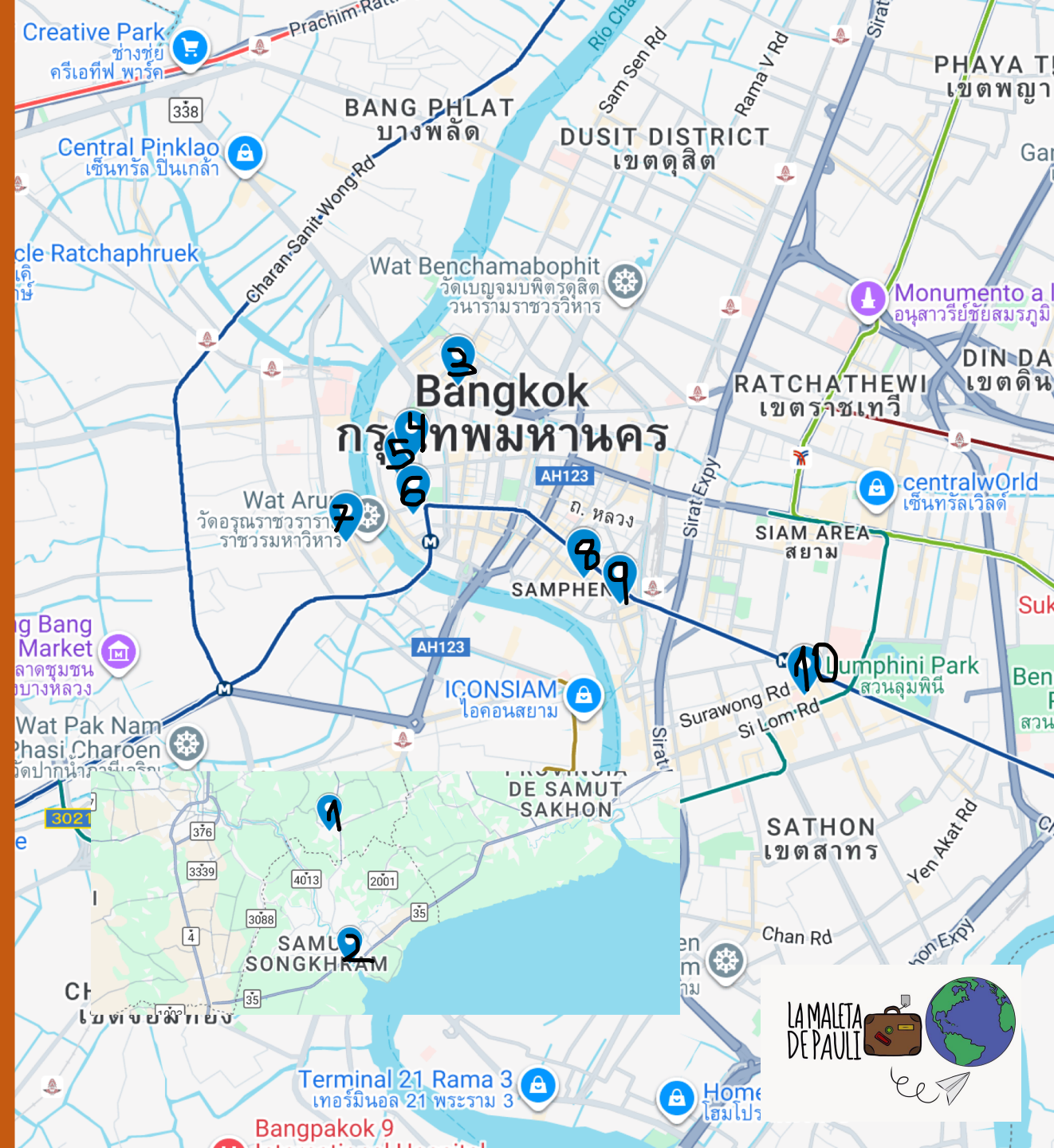
POR [LAMALETADPAULI.COM](http://lamaletadePauli.com)



BANGKOK

Mediante este mapa, puedes organizar tu ruta por la ciudad de manera más fácil y eficaz

1. Mercado flotante de Damnoen Saduak
2. Mercado sobre las vías del tren de Mae Klong
3. Khaosan Road
4. Gran Palacio
5. Templo del Buda de Esmeralda
6. Templo del Buda Reclinado
7. Templo del Amanecer
8. Chinatown
9. Templo Buda de Oro
10. Patpong Night Market



1. Mercado flotante de Damnoen Saduak ★★★★★
2. Mercado sobre las vías del tren de Mae Klong ★★★★★
3. Khaosan Road ★★★★★
4. Gran Palacio ★★★★★
5. Templo del Buda de Esmeralda ★★★★★
6. Templo del Buda Reclinado ★★★★★
7. Templo del Amanecer ★★★★★
8. Chinatown ★★★★★
9. Templo Buda de Oro ★★★★★
10. Patpong Night Market ★★★★★

Una pequeña valoración de cada sitio puede ayudarte a priorizar en caso de no tener tiempo para verlo todo

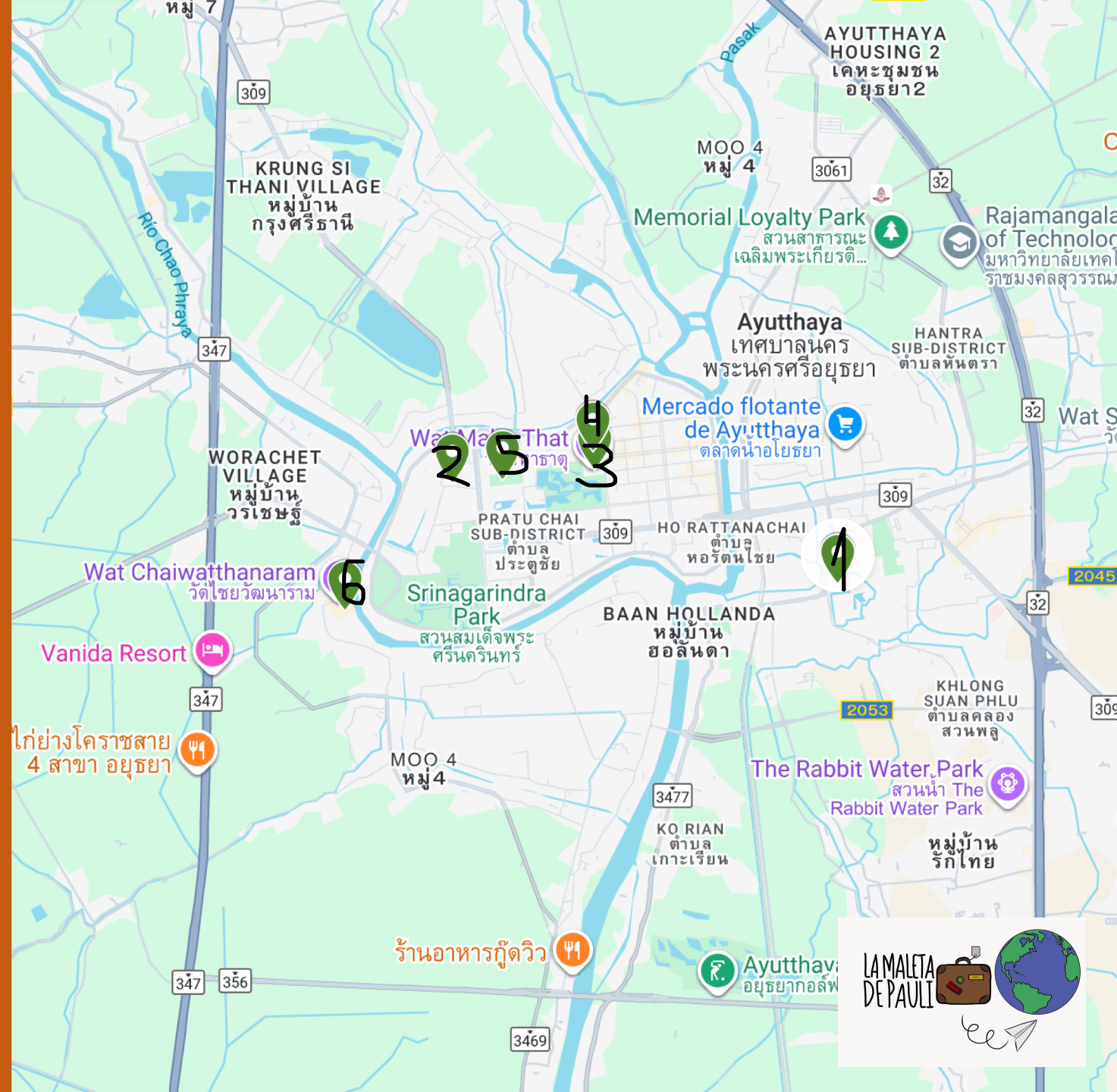
Recuerda que en el blog, lamaletadepauli.com, puedes ver una explicación detallada sobre cada uno de ellos



AYUTTHAYA

Mediante este mapa, puedes
organizar tu ruta por la ciudad de
manera más fácil y eficaz

1. Wat Yai Chai Mongkhon
2. Wat Lookayasutharam
3. Wat Maha That
4. Wat Ratchaburana
5. Templo Si Sanphet
6. Wat Chaiwatthanaram



1. Wat Yai Chai Mongkhol ★★★★★

2. Wat Lookayasutharam ★★★

3. Wat Maha That ★★★★★

4. Wat Ratchaburana ★★★★★

5. Templo Si Sanphet ★★★★★

6. Wat Chaiwatthanaram ★★★★★

Una pequeña valoración de cada sitio puede ayudarte a priorizar en caso de no tener tiempo para verlo todo

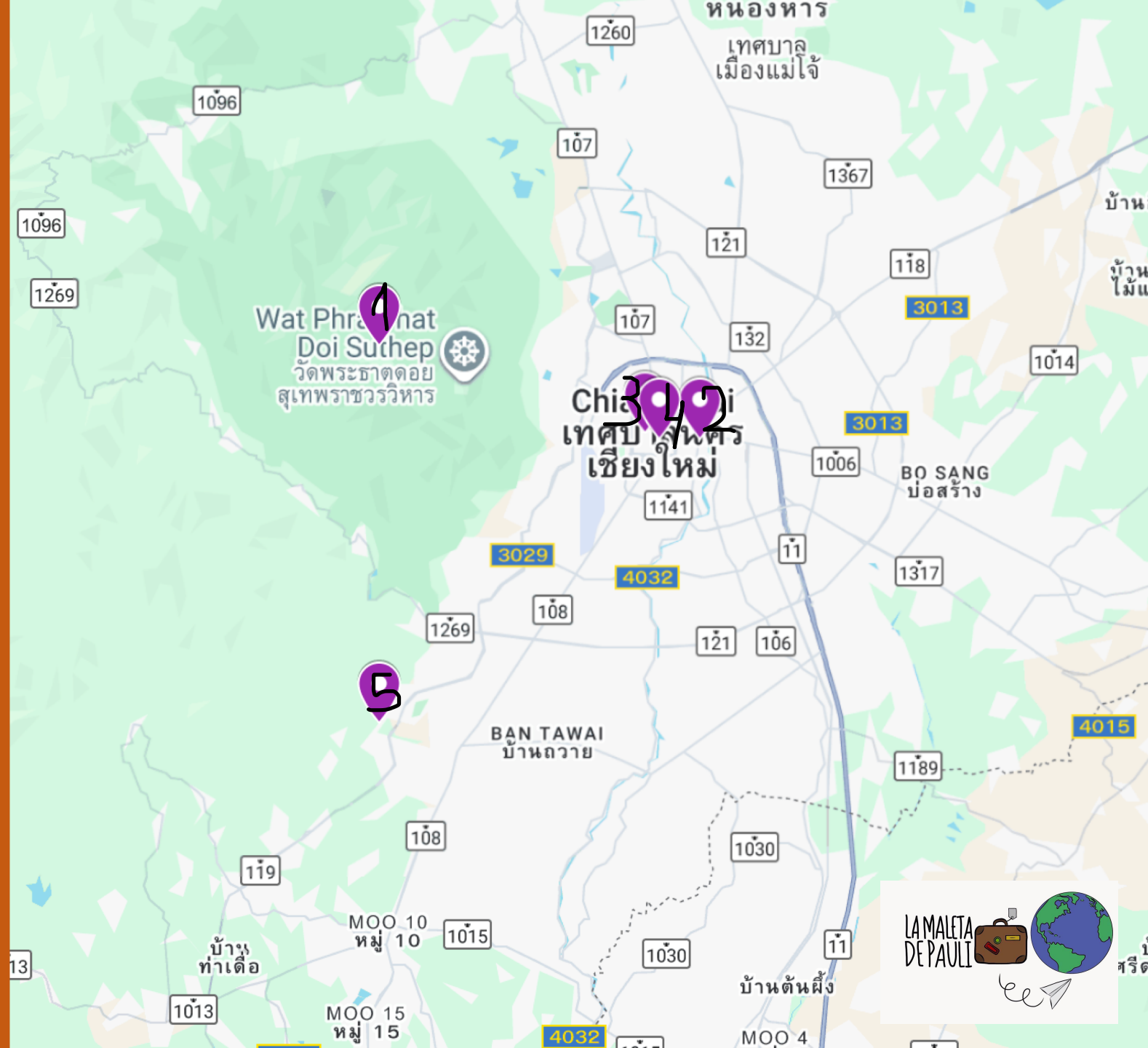
Recuerda que en el blog, lamaletadepauli.com, puedes ver una explicación detallada sobre cada uno de ellos



CHIANG MAI

Mediante este mapa, puedes organizar tu ruta por la ciudad de manera más fácil y eficaz

1. Doi Suthep
2. Night Bazaar
3. Wat Phra Singh
4. Wat Chedi Luang
5. Grand Canyon Water Park



1. Doi Suthep ★★★★★

2. Night Bazaar ★★★

3. Wat Phra Singh ★★★★★

4. Wat Chedi Luang ★★★★★

5. Grand Canyon Water Park ★★★★★

Una pequeña valoración de cada sitio puede ayudarte a priorizar en caso de no tener tiempo para verlo todo

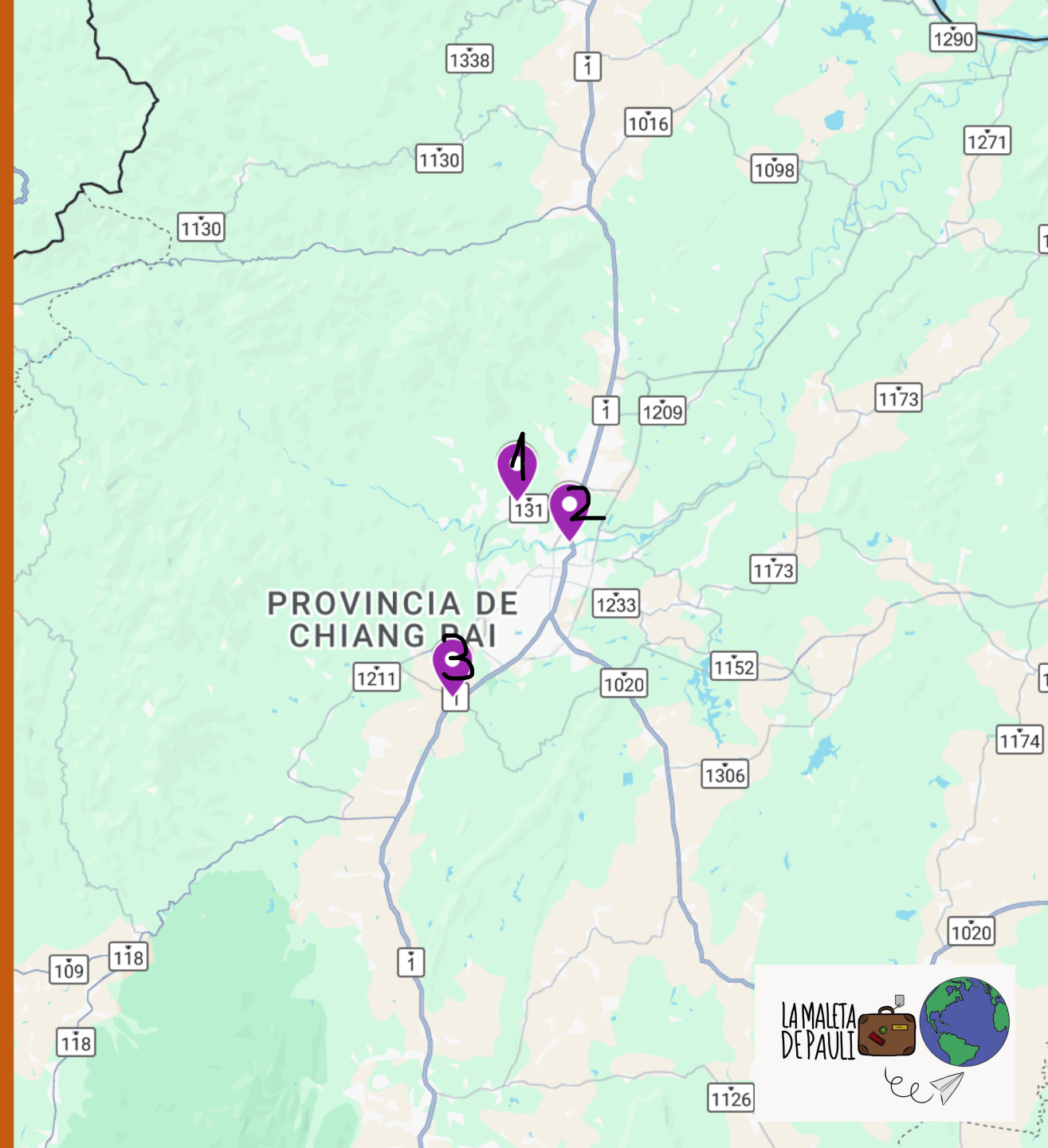
Recuerda que en el blog, lamaletadepauli.com, puedes ver una explicación detallada sobre cada uno de ellos



CHIANG RAI

Mediante este mapa, puedes organizar tu ruta por la ciudad de manera más fácil y eficaz

1. Templo Blanco
2. Templo Azul
3. Templo Rojo



1. Templo Blanco ★★★★★

2. Templo Azul ★★★★★

3. Templo Rojo ★★★★★

Una pequeña valoración de cada sitio puede ayudarte a priorizar en caso de no tener tiempo para verlo todo

Recuerda que en el blog, lamaletadepauli.com, puedes ver una explicación detallada sobre cada uno de ellos



Para mucho más, no olvides visitar lamaletadepauli.com

También puedes seguir el blog en Instagram [@lamaletadepauli](https://www.instagram.com/lamaletadepauli) para enterarte de todas las novedades

No olvides contactarnos para contarnos cómo te ha ayudado esta guía y sobre todo...

¡BUEN VIAJE VIAJERO!

